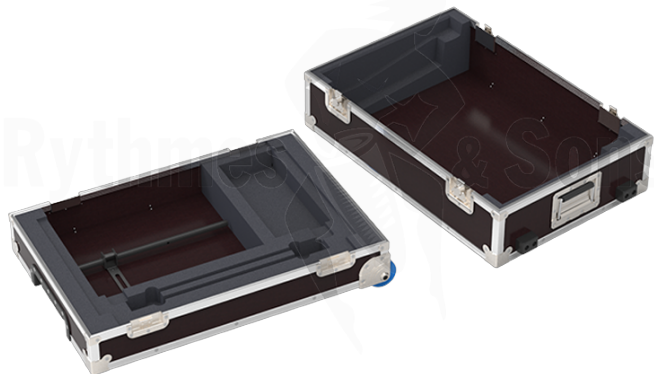


Flight-cases / Flight-cases éclairage / Flight cases pour consoles d'éclairage

CHAMSYS MagicQ MQ250M Stadium Flight-case pour console lumière



CARACTÉRISTIQUES TECHNIQUES

Référence produit	9FFC 014200
Poids net (kg)	13.90
Marque	RYTHMES & SONS (flight-cases)
Quantité par flight	1
Dim. hors tout (mm)	760x515xH275

FLIGHT-CASE POUR PUPITRE D'ÉCLAIRAGE MAGICQ MQ250M STADIUM CHAMSYS

Type de fabrication et équipement

- > Configuration type « Cloche »
- > Contreplaqué de bouleau 6,9 mm revêtement plaqué PVC brun
- > 4 grands fermoirs encastrés à papillon avec guidage du mouvement d'ouverture/fermeture
- > 2 poignées encastrées à ressort avec double ressort de rappel
- > Gravure logo CHAMSYS sur le dessus
- > 1 poignée télescopique en acier avec grip caoutchouc
- > 2 roulettes encastrées Ø75 aux coins

Aménagements intérieur

- > Calage mousse
- > Emplacement 2 littlite + petit clavier (315 x 145 x H25) + câbles

Développé et fabriqué par Rythmes & Sons en France (67)